



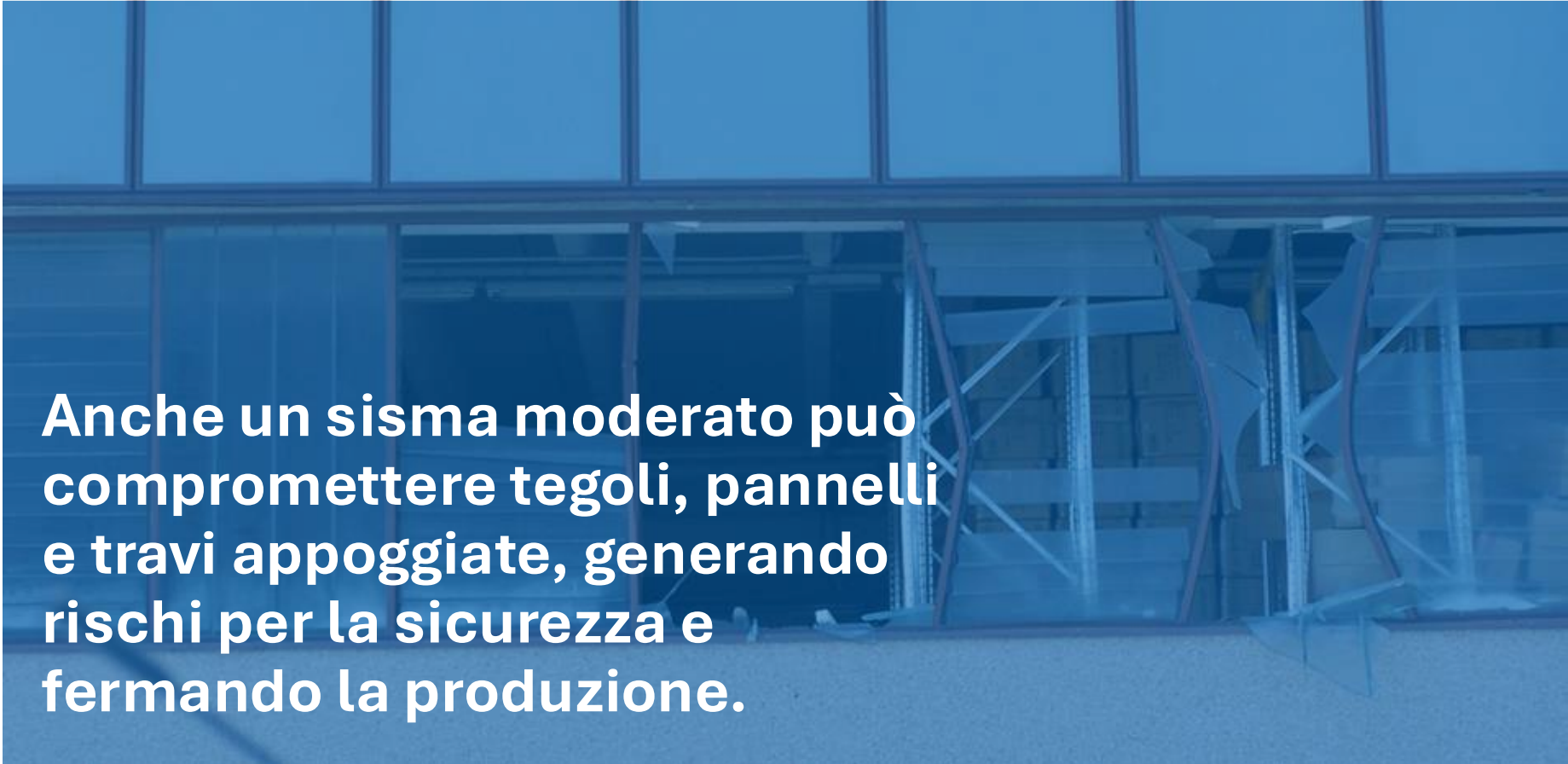
part of Gruppo Grigolin

UNA SCELTA STRATEGICA E DI RESPONSABILITÀ

IL MIGLIORAMENTO SISMICO
DEL TUO EDIFICIO PREFABBRICATO

PERCHÉ MIGLIORARE IL TUO EDIFICIO PREFABBRICATO

Gli edifici prefabbricati realizzati prima del 2010 sono strutture solide e funzionali, ma nate in periodi in cui la **normativa antisismica non era cogente sulla maggior parte del territorio italiano.**



Anche un sisma moderato può compromettere tegoli, pannelli e travi appoggiate, generando rischi per la sicurezza e fermando la produzione.

PERCHÉ MIGLIORARE IL TUO EDIFICIO PREFABBRICATO

L'Italia presenta un rischio sismico diffuso: anche in zone a pericolosità moderata un evento tellurico può compromettere gli edifici prefabbricati privi di adeguati collegamenti. Conoscere la classificazione della propria area è il primo passo per valutare la vulnerabilità del fabbricato e programmare un intervento di miglioramento sismico che garantisca **sicurezza e continuità produttiva**.

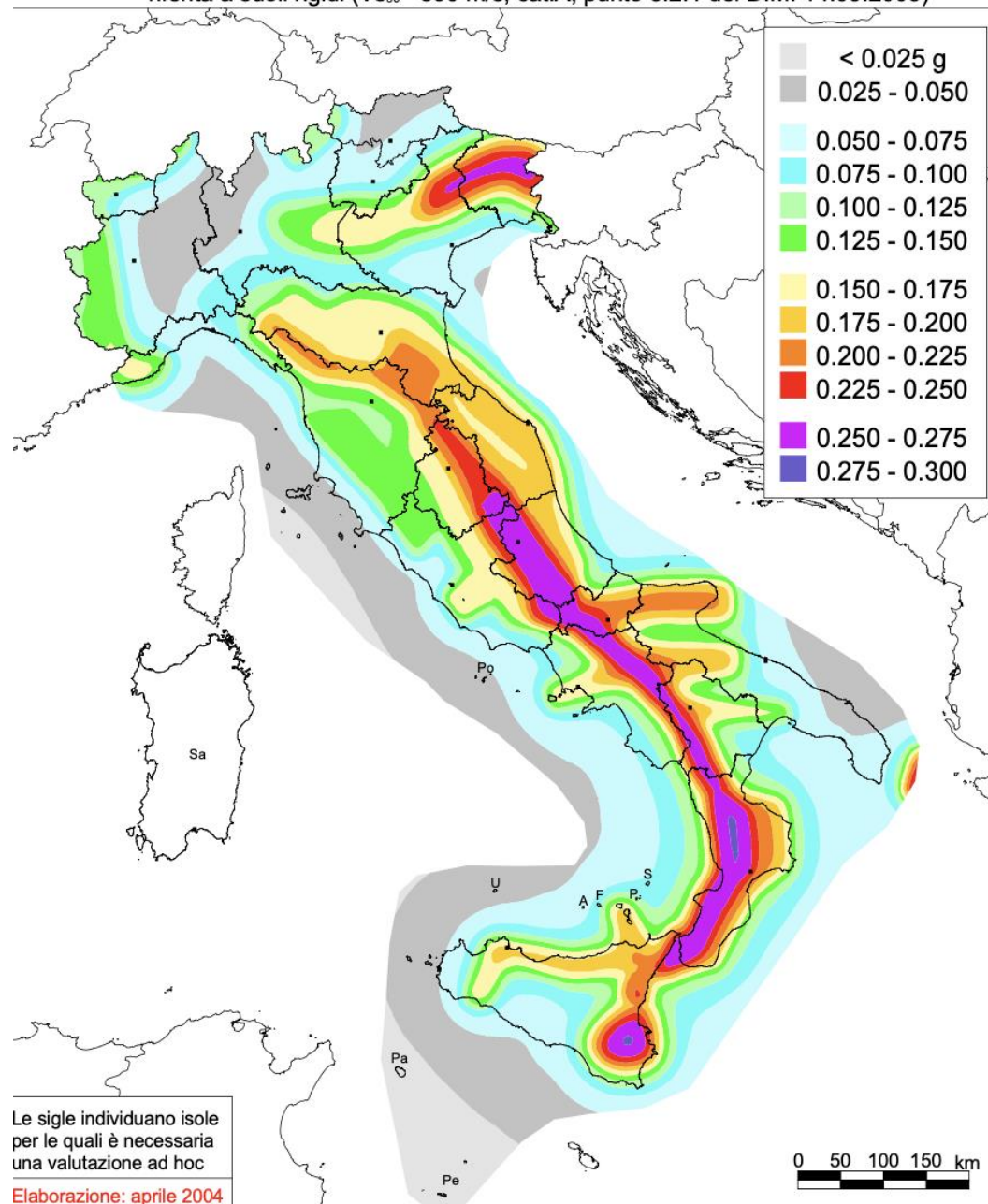
Mappa di pericolosità sismica del territorio nazionale

(riferimento: Ordinanza PCM del 28 aprile 2006 n.3519, All.1b)

espressa in termini di accelerazione massima del suolo

con probabilità di eccedenza del 10% in 50 anni

riferita a suoli rigidi ($V_{s30} > 800$ m/s; cat.A, punto 3.2.1 del D.M. 14.09.2005)



Le sigle individuano isole per le quali è necessaria una valutazione ad hoc

Elaborazione: aprile 2004

PERCHÉ MIGLIORARE
IL TUO EDIFICIO PREFABBRICATO

+ VALORE

Il miglioramento sismico **augmenta il valore patrimoniale dell'edificio**, ne agevola l'assicurabilità e consente di rispondere agli obblighi di legge (D.Lgs. 81/2008 e ordinanze regionali).



PERCHÉ MIGLIORARE
IL TUO EDIFICIO PREFABBRICATO

- MANUTENZIONE

Grazie ai sistemi prefabbricati di nuova generazione, gli interventi si realizzano in modo rapido e controllato, **senza interrompere le attività produttive.**

I dispositivi di connessione tra travi, tegoli e pannelli garantiscono un **consolidamento efficace e duraturo.**



PERCHÉ MIGLIORARE
IL TUO EDIFICIO PREFABBRICATO

+ PROTEZIONE

Investire nella sicurezza sismica significa **proteggere persone, lavoro e territorio**, testimoniando un impegno concreto verso sostenibilità e responsabilità sociale d'impresa.



Il primo passo

COLLEGARE GLI ELEMENTI PREFABBRICATI

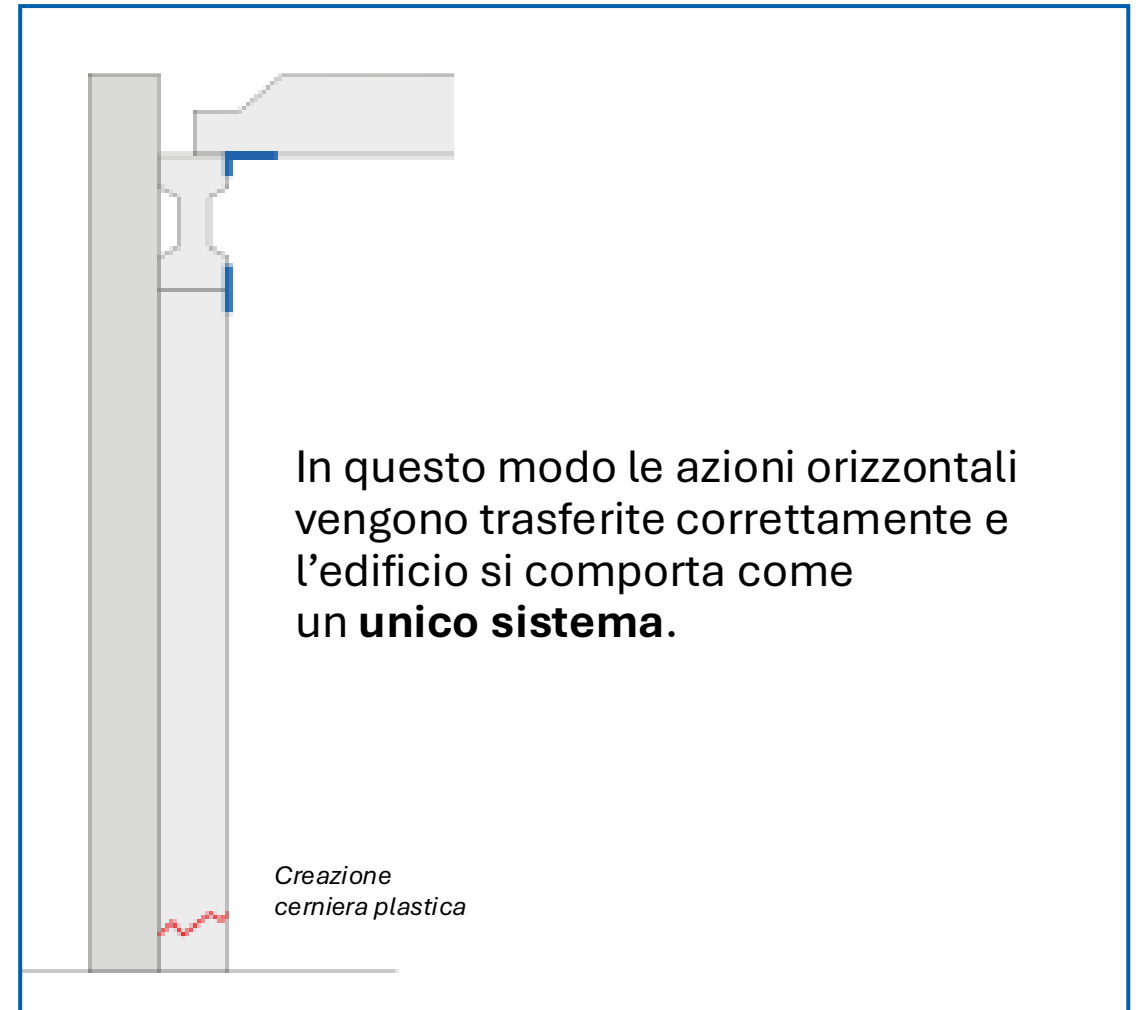
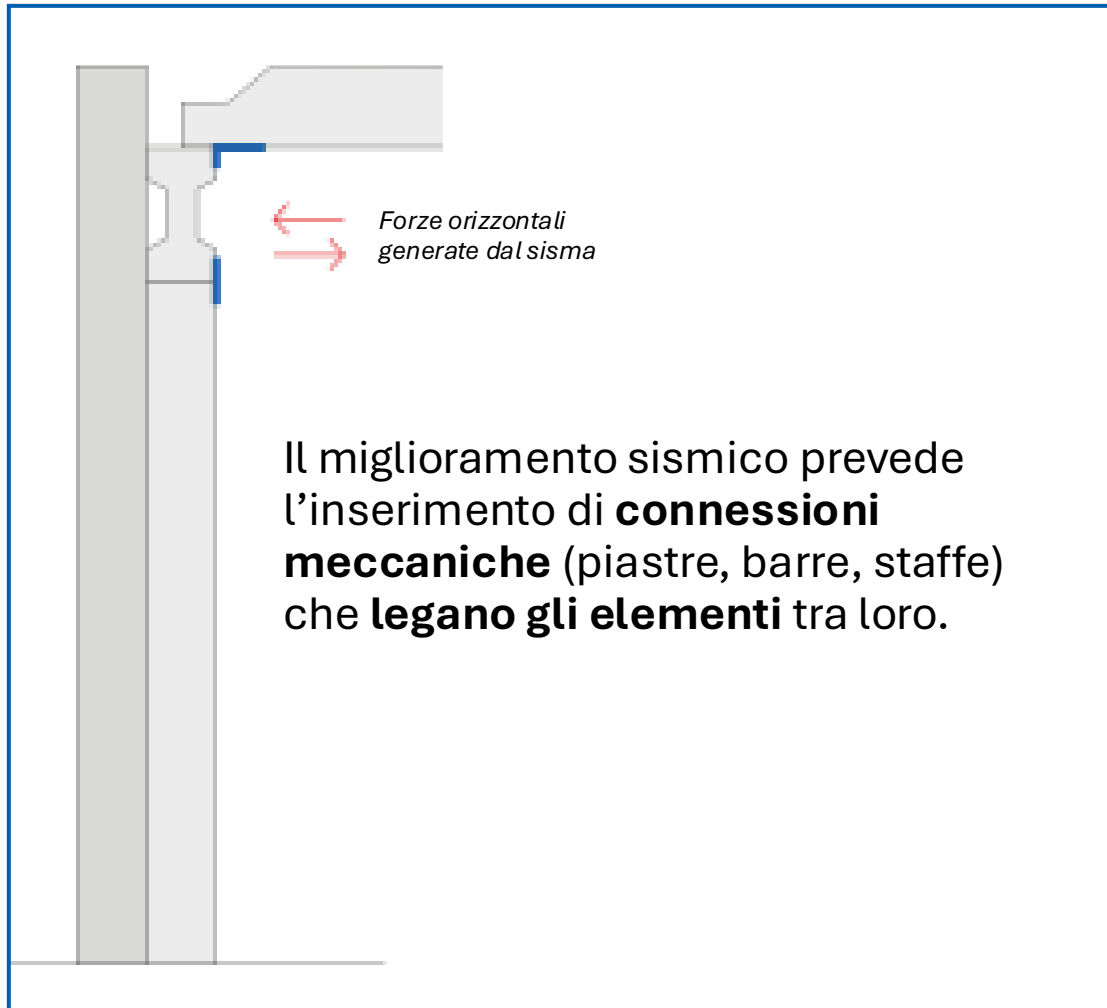
DA ELEMENTI SINGOLI A SISTEMA STRUTTURALE

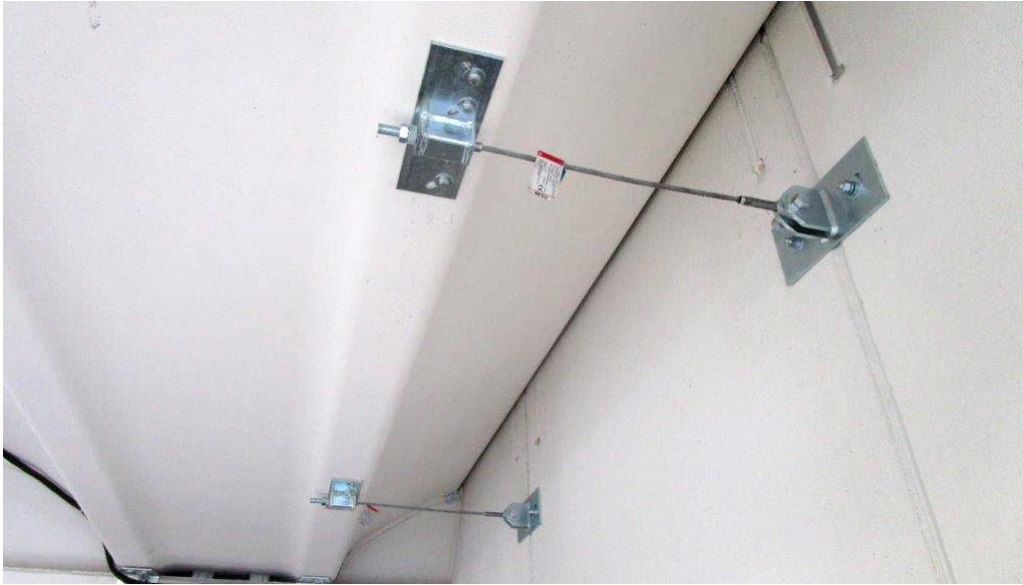
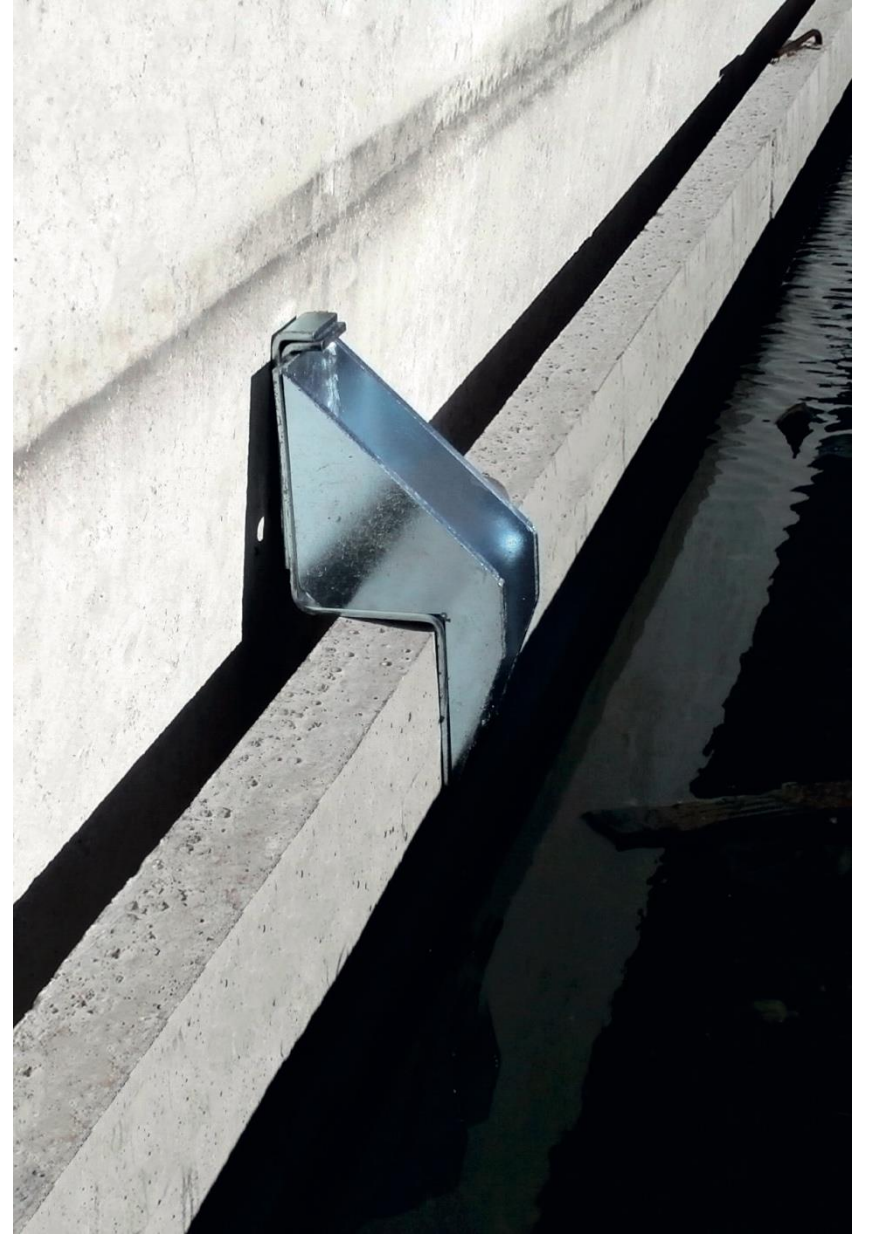
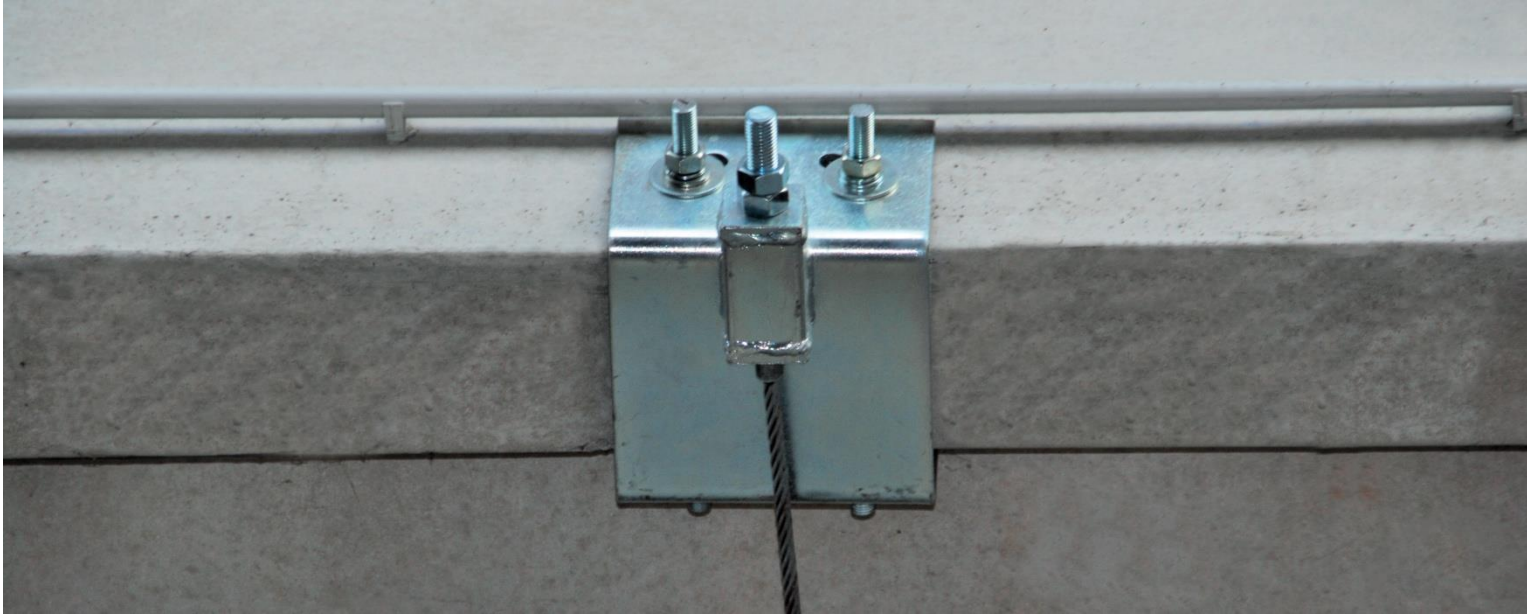
PRIMA



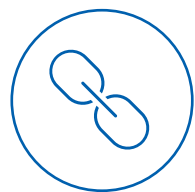
DA ELEMENTI SINGOLI A SISTEMA STRUTTURALE

DOPO





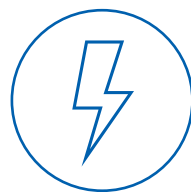
I VANTAGGI DELL'INTERVENTO



Continuità strutturale
e comportamento
d'insieme



Aumento
della sicurezza



Intervento rapido e
a basso impatto sulle
attività produttive in corso



Base solida per
eventuali fasi successive
di miglioramento



PERCHÉ AFFIDARSI A MAGNETTI BUILDING



OLTRE 100 ANNI
DI ESPERIENZA

Progettiamo e
realizziamo edifici
prefabbricati dal 1874.

Siamo massimi esperti di geometrie,
dettagli e logica strutturale, per questo
possiamo proporvi **soluzioni** di
miglioramento sismico **mirate**, con **tempi
certi** e **interferenze ridotte** sulla
produzione.



UN PARTNER UNICO

Non solo adeguamento sismico: Magnetti Building offre **soluzioni innovative con interventi mirati per il recupero, la manutenzione e la riqualificazione di edifici e aree urbane.**

Un partner tecnico e progettuale che collabora con architetti, progettisti e clienti per garantire interventi personalizzati, mantenendo la massima libertà espressiva per facciate, coperture e strutture portanti.

RIQUALIFICAZIONE



MANUTENZIONE



**RICHIEDI UNA
VALUTAZIONE TECNICA
DEL TUO EDIFICIO
PREFABBRICATO**

Insieme definiamo un piano di intervento che aumenti la sicurezza sismica e protegga il valore della tua azienda.

info@magnetti.it



Magnetti Building
è parte del Gruppo Grigolin



Magnetti Building S.p.A.

Via Don Angelo Pedrinelli, 118, 24030 Carvico BG

T. + 39 035 438 3311 info@magnetti.it

MAGNETTI.IT