



Magnetti Building per Merlata Bloom Milano

HomeCantiere

- Cantiere

14 Ottobre 2021

Facebook

Twitter

Pinterest

Linkedin

WhatsApp

Email

Print

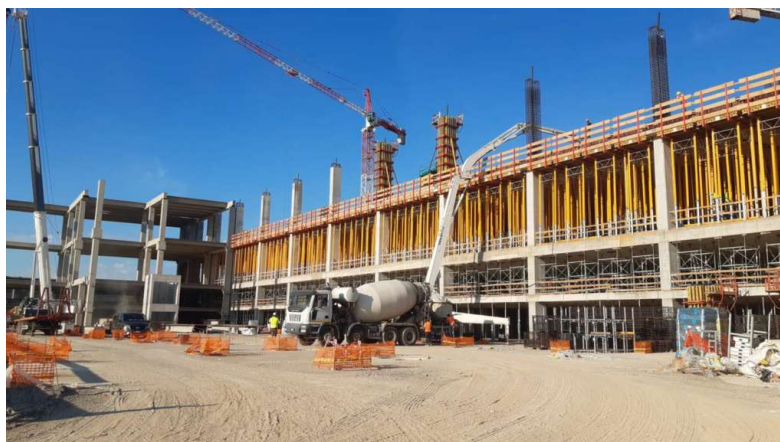


Una grande opera di ricucitura del tessuto urbano vede protagonista il quartiere di **Cascina Merlata**, che diventerà il primo Urban Smart District della città di Milano. Un progetto che unisce tecnologia e sostenibilità ambientale e che prevede la realizzazione di servizi, residenze e il distretto commerciale "**Merlata Bloom Milano**".

Magnetti Building fornirà tutti i manufatti prefabbricati che definiscono parte della struttura portante.

La progettazione di Merlata Bloom, realizzata sotto il coordinamento della Cantieri Commerciali srl, società operativa del Gruppo Immobiliare Europea, ha richiesto soluzioni con nodi iperstatici, che presentano una maggiore complessità di realizzazione rispetto alle strutture prefabbricate tradizionali.





L'azienda Magnetti Building è riuscita a fornire una risposta coerente alle esigenze della committenza, quali dimensioni ridotte dei pilastri e contenimento dei pacchetti di solaio, attraverso la progettazione di una struttura iperstatica nella direzione di minor inerzia del pilastro in sostituzione alla classica struttura isostatica solitamente proposta nelle soluzioni prefabbricate. Merlata Bloom Milano sarà il risultato dell'unione di tecnologia e sostenibilità per la realizzazione di un grande distretto commerciale in grado di ospitare business, residenze, aree verdi, un luogo che accoglierà una varietà di servizi e pubblico: lavoratori, studenti, visitatori e residenti.

È la coniugazione di strumenti tecnologicamente avanzati e la volontà di apportare un impatto positivo sull'ambiente favorendo al massimo la biodiversità e la riduzione dell'impatto dei consumi. Creato dalla holding Merlata Sviluppo, joint venture formata da diversi partner di rilievo nel mondo del Real Estate quali Immobiliareuropea spa, Ceetrus Italy spa e Sal Service srl, il progetto verrà arricchito con il parco pubblico adiacente donando alla città uno spazio di oltre 30 ettari dell'area Uptown-Cascina Merlata.

