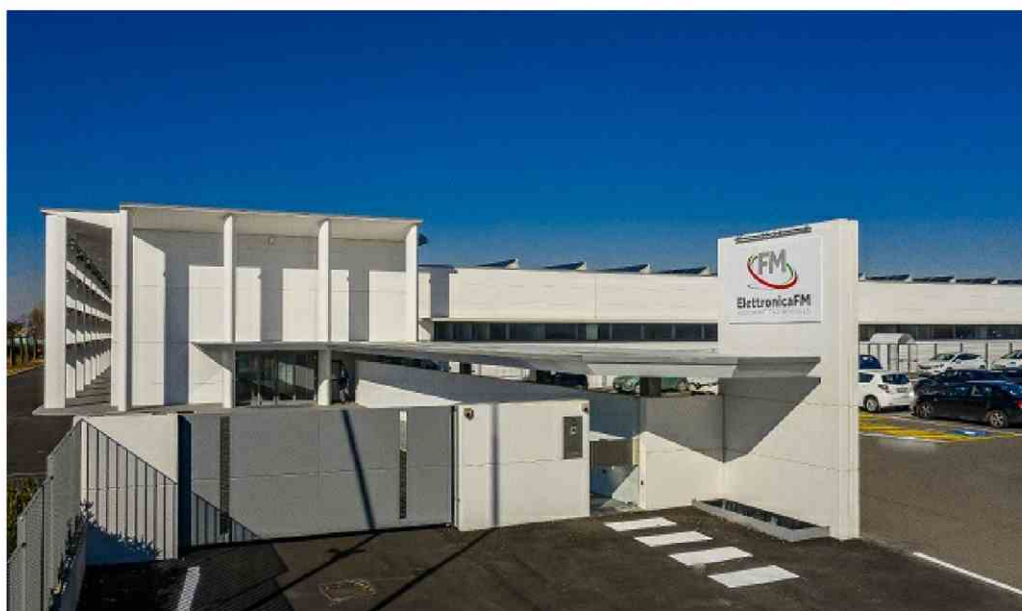




Classe A++ per il nuovo stabile di Elettronica FM in cemento catalitico

 infobuildenergia.it/notizie/magnetti-building/classe-A-nuovo-stabile-elettronica-fm-cemento-catalitico-

Per la realizzazione del **nuovo stabile di Elettronica FM** sono state impiegate soluzioni all'avanguardia che hanno permesso di dare forma a un edificio in **classe A++**. Per conseguire l'ambizioso obiettivo di realizzazione dell'**edificio green** sono stati impiegati **manufatti prefabbricati di Magnetti Building** a base di cemento bianco TX Active®.



Magnetti Building, con i suoi manufatti prefabbricati capaci di abbattere naturalmente gli agenti inquinanti, ha contribuito alla realizzazione del nuovo stabile di Elettronica FM, realtà industriale specializzata nella progettazione di sistemi elettronici.

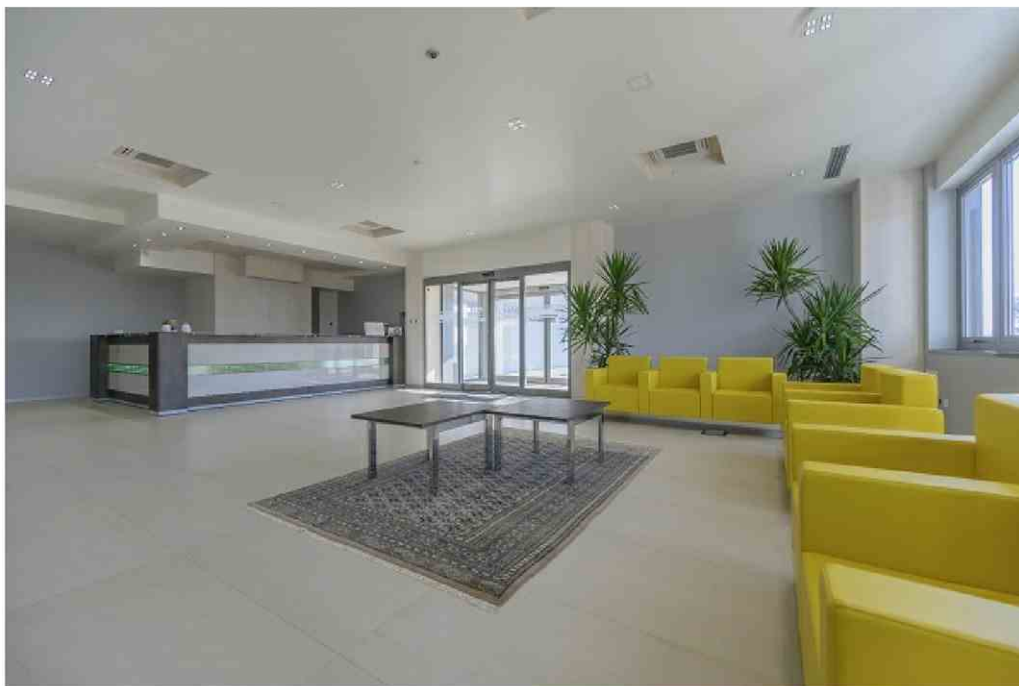
Questo stabilimento industriale, realizzato in **calcestruzzo strutturale**, è il primo al quale viene riconosciuta la **classe A++** in quanto ha raggiunto l'autosufficienza dal punto di vista energetico servendosi di un efficiente sistema fotovoltaico.



Ma non solo; il carattere sostenibile della struttura è accentuato, infatti, dal contributo di Magnetti Building, che ha fornito **pannelli, pensiline, colonne e cornicioni realizzati in TX Active®**, un particolare tipo di **cemento caratterizzato da un'attività fotocatalitica** che riesce a migliorare la qualità dell'aria semplicemente sfruttando la luce solare.

Il progetto dello stabile di Elettronica FM

Lo stabile è caratterizzato da volumi che si sviluppano orizzontalmente e il cui colore bianco contrasta nettamente con il verde della pianura, ma si inserisce armoniosamente nell'ambiente anche grazie alle materie prime utilizzate e ai dettagli architettonici disegnati.



Per la realizzazione di questo ambizioso progetto sostenibile sono stati impiegati materiali innovativi tra cui emergono i **pannelli di rivestimento TX Active® di Magnetti Building**, caratterizzati da una struttura capace di abbattere diversi agenti inquinanti migliorando la qualità dell'aria ambientale.

La particolarità di questo cemento bianco autopulente risiede nella **capacità di ossidare le sostanze tossiche** se irradiato dalla luce. Si tratta di sostanze che generalmente si depositano sugli edifici compromettendo la salute delle persone.



Grazie all'utilizzo del **cemento TX Active®** queste sostanze nocive vengono trasformate in composti non tossici, quali carbonati, nitrati e solfati, purificando l'aria e ottenendo una consistente riduzione delle sostanze organiche e inorganiche provenienti dall'inquinamento atmosferico.

La funzione di queste soluzioni è altamente ecocompatibile e in linea con le attuali normative vigenti sull'edilizia sostenibile.; inoltre non solo salvaguarda la salute delle persone, ma anche quella dell'edificio conservandone l'aspetto e la qualità originari.

I manufatti architettonici sono generalmente esposti all'azione di grassi, polveri, piogge acide e ossidi di azoto che ne causano il deterioramento. Grazie alle **proprietà autopulenti** e all'**effetto antisporco dei pannelli** è possibile preservare nel tempo la brillantezza del colore e, di conseguenza, le qualità estetiche dell'opera, registrando una **riduzione fino al 50% degli NOx** e di altri composti tossici.